

M-CUBE FIRMA LA PIU' GRANDE INSTALLAZIONE DIGITAL SIGNAGE IN EUROPA

Il Flagship Store di Brian&Barry a Milano illumina Piazza San Babila con la più grande "vetrina digitale" d'Europa firmata M-Cube

IL CLIENTE

Brian&Barry nasce nel 1986, quando i fratelli Carlo, Claudio e Roberto Zaccardi aprono, nel centro di Monza, il primo negozio "Brian&Barry Traditional". La filosofia di Brian&Barry, da allora, è quella di dare vita a store multimarca di stile anglo-americano in cui vengano ospitati i più prestigiosi marchi internazionali per offrire una gamma a 360° di prodotti di qualità e linee ricercate e accattivanti a un pubblico sempre più attento ed esigente. Nel corso degli anni, Brian&Barry si è specializzato in tre tipologie di negozi, a seconda dell'offerta di abbigliamento proposta: Classico, Donna e Club/Sportswear, diventando il marchio "prestigioso e particolarmente attento al cliente" per eccellenza.

Dopo un'espansione concentrata in Lombardia e Piemonte, oggi i 22 negozi BRIAN&BARRY sono presenti a: MILANO, MONZA, SEREGNO, VARESE e ALBA.

LA SFIDA

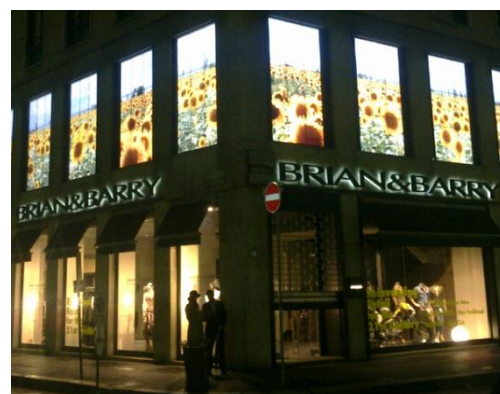
Nel 2010 Brian&Barry decide di trasformare il negozio di Via Durini 28 a Milano nel proprio Flagship Store.

Ubicato in Piazza San Babila, nel quadrilatero dell'alta moda milanese, viene ampliato sino a raggiungere i 1500 m² disposti su tre piani e, dopo il restyling, rappresenta in modo perfetto la filosofia di stile e modernità del brand.

E' ispirandosi a questi principi che nasce la partnership con Samsung, che crea all'interno dello store di Via Durini uno "shop in shop", uno spazio dedicato alle proprie novità IT e telefonia.

La progettazione dell'interior design si centra su ampi spazi dalle linee pulite in cui dominano arredi minimal valorizzati dai giochi di luce e dalle linee aeree e moderne della tecnologia d'avanguardia proposta da Samsung: videowall all'interno e all'esterno del negozio.

L'ambizioso progetto di Samsung prevede inoltre la trasformazione delle 17 vetrine del primo piano, in video digital signage che, insieme, danno vita al più grande video wall digital signage in Europa.



BRIAN & BARRY

- **Settore Alta Moda: Negozi multimarca abbigliamento Donna, Classico e Club/Sportswear**
- **Anno di fondazione 1986**
- **Flagship Store: Milano Via Durini, 28- San Babila**
- **22 Negozi BRIAN&BARRY in Lombardia e Piemonte: Milano, Monza, Seregno, Varese, Alba**
- **Gruppo: HERMAN SRL (società storica dei fratelli Zaccardi) e BBB SPA (Gruppo Boggi)**

LA SOLUZIONE

Per la realizzazione del progetto videowall digital signage, Samsung ha scelto M-Cube, che ha fornito una soluzione "chiavi in mano", che prevede installazione, scelta della piattaforma digital signage, progettazione, creazione e gestione dei palinsesti.

M-Cube, leader nella comunicazione marketing digitale sul punto vendita e primo partner a livello nazionale di Scala, leader mondiale nella tecnologia digital signage, aveva già collaborato con Samsung in passato, dimostrando di possedere i requisiti e l'expertise necessari per curare il concept e lo sviluppo di questo delicato progetto di alto profilo.

- Forte dell'esperienza già acquisita nella realizzazione di videowall digital signage – come le vetrine digital signage di Benetton in tutta Europa – M-Cube ha così curato le installazioni all'interno e esterno del negozio. Un aspetto nel quale si è rivelata particolarmente importante la competenza tecnica di M-Cube è l'allestimento dei videowall, in quanto i display dei monitor accesi, vicini alle vetrine, rischiano di surriscaldarsi a causa del sole. Per questo, M-Cube ha scelto gli schermi Samsung, che assicurano la massima affidabilità anche in condizioni d'uso continuativo ed "estremo", ed ha previsto una ventilazione continua dei monitor del videowall in grado di sostenere il funzionamento anche 24/7.
- Come piattaforma digital signage, M-Cube ha offerto la soluzione Scala, conosciuta sul mercato per il suo alto livello di flessibilità nella creazione dei contenuti e affidabilità nella gestione e monitoraggio di network complessi.
- M-Cube ha svolto, inoltre, il ruolo di centrale operativa, occupandosi della gestione e del monitoraggio dei palinsesti e fornendo un supporto anche per la creazione dei contenuti, come dettagliato successivamente.

Interno negozio

- Al piano terra all'entrata del negozio è stato installato un maxi videowall di 3,6 metri per 1 metro composto da 6 monitor 46" seamless (senza bordo) 460UT-2 Samsung.



"Siamo entusiasti di essere partner di questo progetto che riteniamo possa diventare un vero punto di riferimento per la comunicazione sul punto vendita.

Legare il nome di M-Cube alla più grande installazione d'Europa in digital signage, tecnologia in cui siamo leader in Italia, è per noi motivo di grande orgoglio e una conferma della qualità del nostro lavoro.

Questa partnership ci ha permesso, ancora una volta, di utilizzare il knowhow tecnologico in nostro possesso per dare vita a un nuovo progetto di comunicazione, sfruttando le potenzialità di una tecnologia in costante evoluzione come il digitalsignage".

Leonardo Comelli,
Amministratore delegato di M-Cube



- Al piano sottostante (-1), nello spazio dedicato alla tecnologia Samsung, è stato installato un videowall composto da 3 monitor di lunghezza per 3 di 3 di altezza. Monitor seamless460UT-2 Samsung.

Vetrine esterne al primo piano

- 17 vetrine del primo piano sono state trasformate in vetrine videowall: 9 monitor full H/D 46" seamless Samsung (460UT-2) per vetrina, disposti in fila di 3 monitor di larghezza per 3 di altezza, per un totale di 153 monitor che coprono la superficie di 102 m².

Si tratta dell'installazione digital signage videowall più grande d'Europa.

I CONTENUTI

Tramite la soluzione tecnologica innovativa scelta, che inaugura un nuovo approccio di comunicazione, Brian&Barry è in grado di unire la moda al mondo hi-tech. M-Cube ha creato un progetto in linea con questa visione di lifestyle e modernità: "Reinventing Retail for the XXI century".

Il videowall dedicato al negozio Samsung propone le innovazioni tecnologiche IT e di telefonia di Samsung, mentre il videowall al pian terreno propone una molteplicità di contenuti in modalità continua, per trasformare lo shopping in un'esperienza multisensoriale irripetibile.

I videowall esterni trasmettono un mix di contenuti video, foto e immagini spettacolari per creare un'atmosfera unica nel cuore di Milano, trasformando le vetrine di Brian&Barry in uno spazio polifunzionale da sfruttare per comunicare con la città. Uno spazio dedicato alla moda ma anche all'arte e ai lavori di giovani artisti, accademie, istituzioni.

I BENEFICI

Brian & Barry ha creato una nuova percezione del mondo retail, integrando moda e tecnologia: "Reinventing retail for the XXI century". Tramite la partnership con Samsung e la realizzazione di un mezzo di comunicazione all'avanguardia, l'azienda ha concretizzato la sua visione per promuovere lifestyle, stile e modernità.

Come afferma Carlo Barlocco, VP IT & Telcom Network Divisions di Samsung Electronics Italia: "Gli innovativi videowall che abbiamo sviluppato per lo store BRIAN&BARRY



Claudio Zaccardi, fondatore, insieme ai fratelli Carlo e Roberto, e presidente di BRIAN&BARRY, dichiara:

"Questo negozio rappresenta il punto di riferimento per una clientela attenta ed esigente non solo milanese. Essere oggi partner di Samsung e M-Cube, ed avere la più grande installazione digital signage in Europa, ci porta ad essere leader nostro settore. Siamo certi che il futuro del retail vada in questa direzione..., Reinventing Retail for the 21st Century!"

sono destinati a diventare un punto di riferimento nel cuore della città di Milano”.

Con M-Cube, Brian&Barry diventa un simbolo d’innovazione nel fashion retail e rafforza la propria Brand Image.

BRIAN & BARRY



Brian&Barry nasce nel 1986 e dimostra fin dall’inizio di essere un progetto vincente: un multimarca di stile anglo-americano con i più prestigiosi marchi internazionali ed una forte strategia di fidelizzazione del cliente, che l’ hanno portato al successo.

Nel 1997 nasce l’insegna DoubleB, come distaccamento del marchio Brian&Barry, che propone al consumatore una gamma di capi d’ abbigliamento uomo e donna, sia classica che sportiva, offrendo una vasta selezione dei marchi noti a un ottimo rapporto qualità/prezzo.

Le insegne Brian&Barry e Double B, sono oggi gestite da due aziende: **HERMAN SRL** (società storica dei fratelli Zaccardi) e da **BBB SPA** (Gruppo Boggi, marchio leader nel mondo della moda uomo con oltre 100 negozi e 500 collaboratori, in forte espansione in Italia, Francia, Inghilterra, Svizzera, Spagna, Germania, Medio Oriente e India).

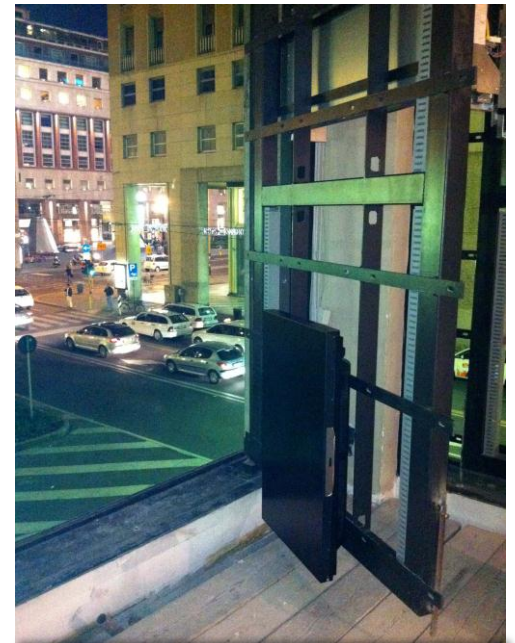
SCALA



Scala è il principale fornitore mondiale di soluzioni digital signage e gestione pubblicitaria. Con oltre 500,000 monitor nel mondo è la prima “Connected Signage Company” mondiale.

Fra i clienti di Scala: Rabobank, IKEA, Burger King, T-Mobile, Virgin MegaStore, EuroDisney, McDonalds, Warner Brothers, The Life Channel, Rikstoto, FuelCast, Repsol, Shell, NorgesGruppen e tanti altri.

Scala ha la propria sede centrale negli USA e ha filiali in Canada, Olanda, Francia, Norvegia, Giappone e oltre 450 partner in più di 60 paesi. www.scala.com



Carlo Barlocco, VP IT & Telecom Network Divisions di Samsung Electronics Italia, ha dichiarato:

“Samsung è da sempre attenta allo sviluppo di tecnologie d’alta gamma che sposino elementi di modernità ed eleganza, come gli innovativi videowall che abbiamo sviluppato per lo store BRIAN&BARRY.

L’esclusiva partnership siglata con BRIAN&BARRY sancisce il nostro impegno a cercare continuamente nuove opportunità e sodalizi espressivi, che ci permettano di sviluppare idee e soluzioni diverse”

SAMSUNG ELECTRONICS



Samsung Electronics Co. Ltd. è una società leader globale nei settori dei semiconduttori, delle telecomunicazioni, dei media digitali e delle tecnologie di convergenza digitale con un fatturato, nel 2010, pari a 135,8 miliardi di dollari. Con circa 190,500 dipendenti in 206 filiali di 68 paesi, la società si divide in otto unità di business indipendenti: Visual Display, Mobile Communications, Telecommunication Systems, Digital Appliances, IT Solutions, Digital Imaging, Semiconductor e LCD. Riconosciuto come uno dei marchi globali con il maggior tasso di crescita, Samsung Electronics è tra i più importanti produttori al mondo di televisori digitali, chip di memoria, telefoni cellulari e schermi TFT-LCD. www.samsung.com/it



M-Cube S.p.A.

C.so Cavour 2/2d, 34132 Trieste (TS)
Via Aleardo Aleardi 14, 20154 (MI)
Tel. +39 040 634364 / Fax +39 040 3726350

www.mcube.it

ABOUT M-CUBE

Nata nel 2000, fornisce una competenza specifica nel settore della comunicazione e delle tecnologie innovative proponendo, grazie ai propri hardware e software, servizi di intrattenimento e di informazione all'avanguardia.

M-Cube è l'azienda di riferimento nella progettazione e realizzazione di sistemi di instore radio, instore TV e progetti di comunicazione in digital signage per la diffusione di contenuti multimediali a distanza, espressamente studiati per ogni luogo aperto al pubblico e per le grandi organizzazioni aziendali multi-punto vendita e istituzionali.

Sono clienti M-Cube: Giorgio Armani, Trussardi, Benetton, Mc Donalds, Euronics, Esselunga, Despar, Obi, Stefanel, Illy, UBI Banca, IBM, Cariparma, Michelin, ATM Milano, ICMoving, Acqua & Sapone e molti altri.